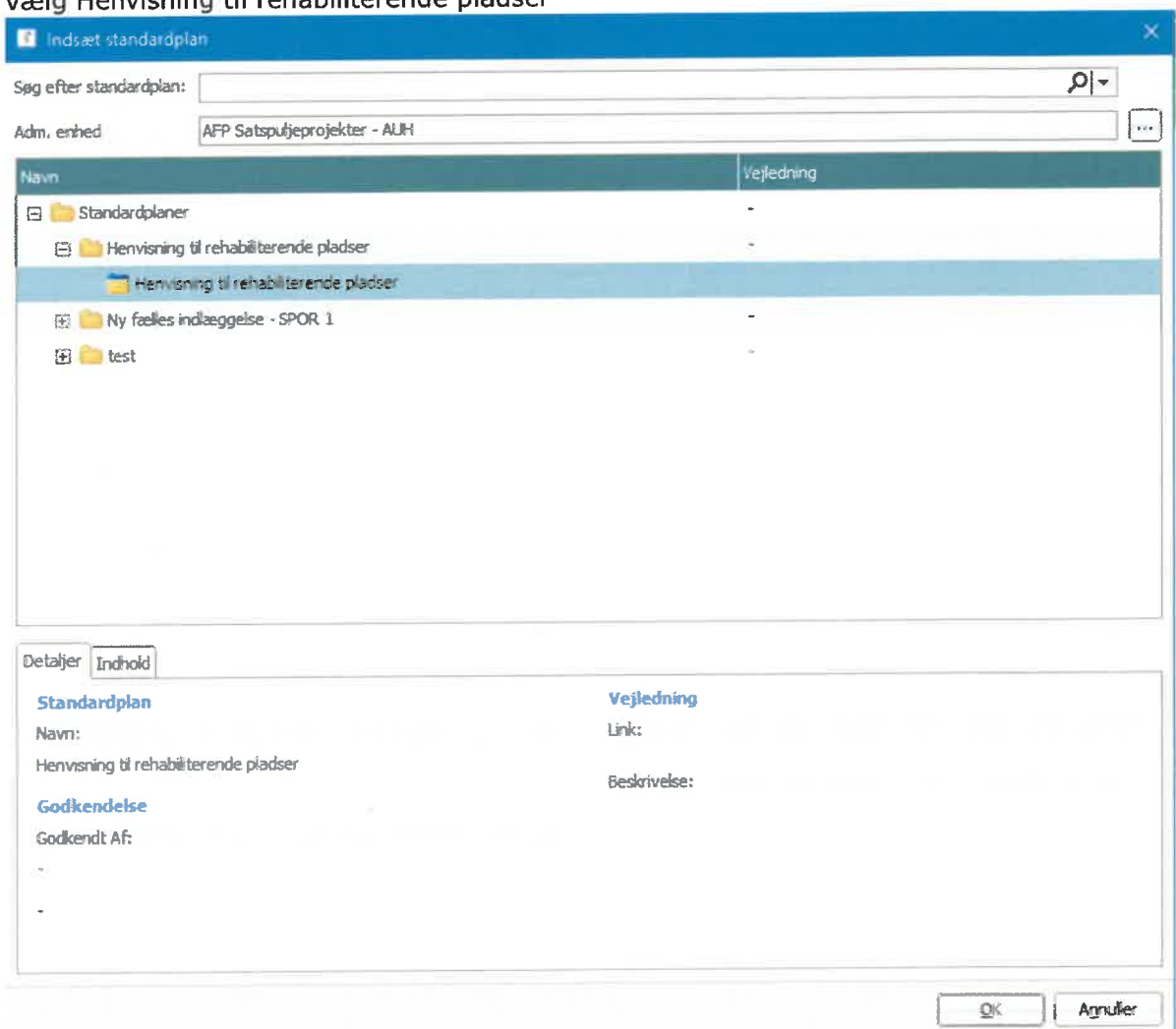


Vejledning: Henvisning til rehabiliterende pladser

For at henvise en patient til rehabiliterende pladser (AUHP eller RPG) skal der oprettes en standardplan. Herefter vil patienten blive vurderet på visitationsforum. Efterfølgende sendes korrespondancebrev til henviser med besked om, hvorvidt patienten kan tilbydes en plads eller ej.

Opret standardplanen Henvisning til rehabiliterende pladser

1. Stå på aktuelle patient i EPJ
2. Gå til Plan og resultater (findes under *dokumentation*)
3. Højreklik og vælg *Opret standardplan* (genvej: ctrl+O)
4. Vælg Henvisning til rehabiliterende pladser

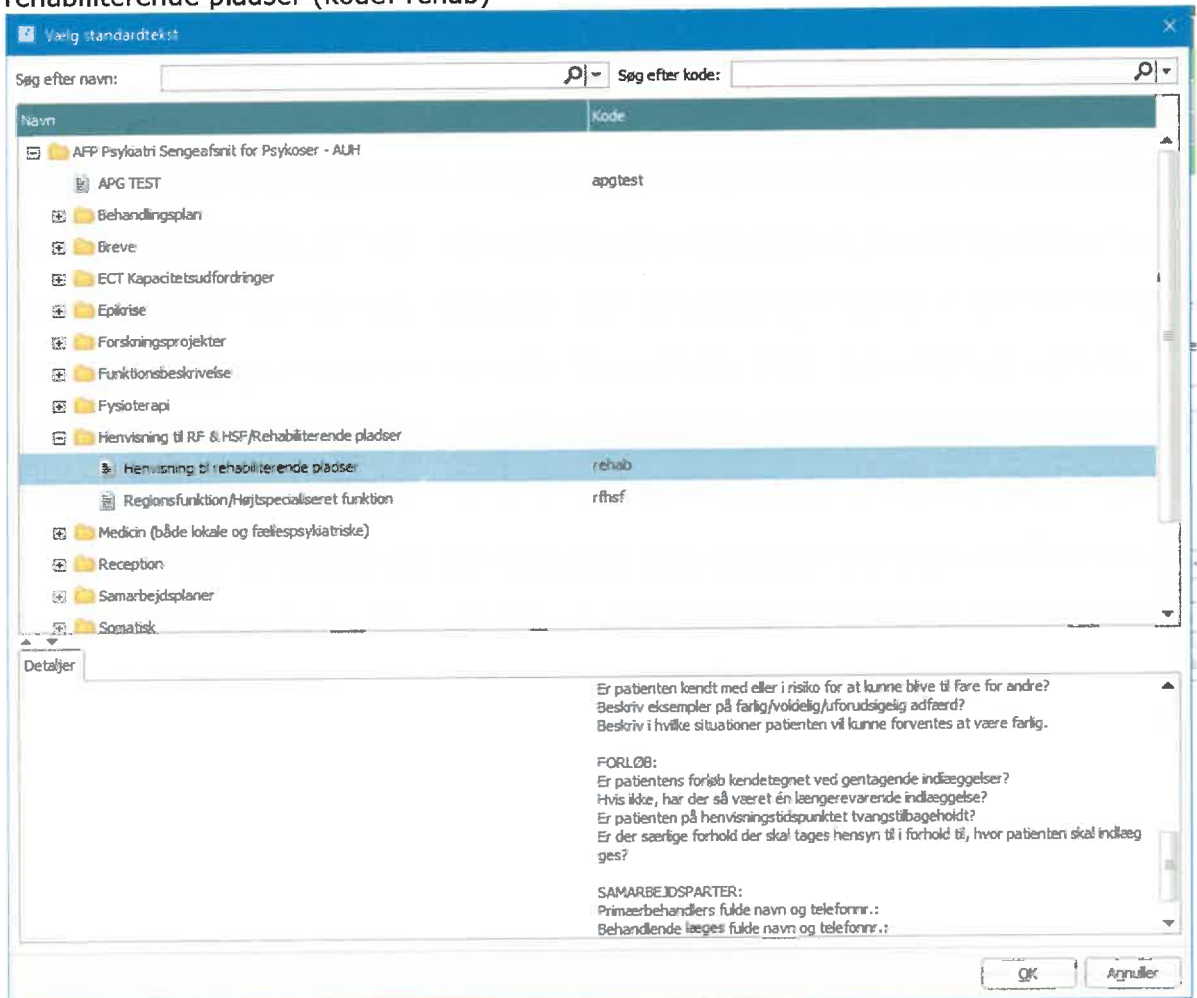


5. Tryk OK
6. Tryk OK (igen)

Opret resultat

1. Opret resultat ved at dobbeltklikke på den blå dot (alternativt højreklik *opret resultat*)

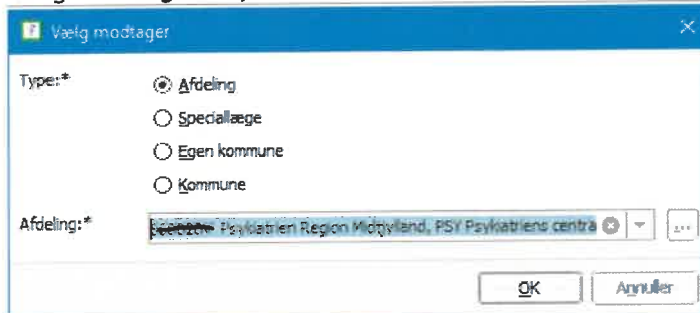
2. Indsæt standardtekst ved højreklik indsæt standardtekst (genvej: ctrl+space)
3. Under Henvisning til RF & HSF / Rehabiliterende pladser finder man Henvisning til rehabiliterende pladser (kode: rehab)



4. Tryk OK
5. Udfyld henvisningsnotatet og tryk derefter OK

Send henvisning

1. Højreklik på resultatet og vælg Henvisning (genvej: Ctrl+H)
2. Vælg modtager *Psykiatriens Centrale Visitation Voksen*, ~~663067V~~ 663067V



3. Udfyld henvisningen som nedenfor. Under *ønsket undersøgelse* angives om der ønskes plads i **AUHP** eller **RPG**. Tilføj ligeledes diagnoser.

230984-0770 - Testine Testur - Opret/send henvisning

Henvisningsoplysninger

Modtager:*

Psykiatrien Region Midtjylland, PSY Psykiatriens centrale elektive visitation - voksne

Indkaldt til: Indkaldelsesprioritet:

Indlæggelse

Elektiv

Befordring:

Andre særlige forhold:

Ønsket undersøgelse:*

Rehabiliterende plads

Henvisningstype:*

Henvist i samme sygdomsforløb
 Henvist til nyt sygdomsforløb

Diagnoser:*

Kode	Tekst	H	B

Fritvalg:*

fritvalg ikke relevant

4. Send