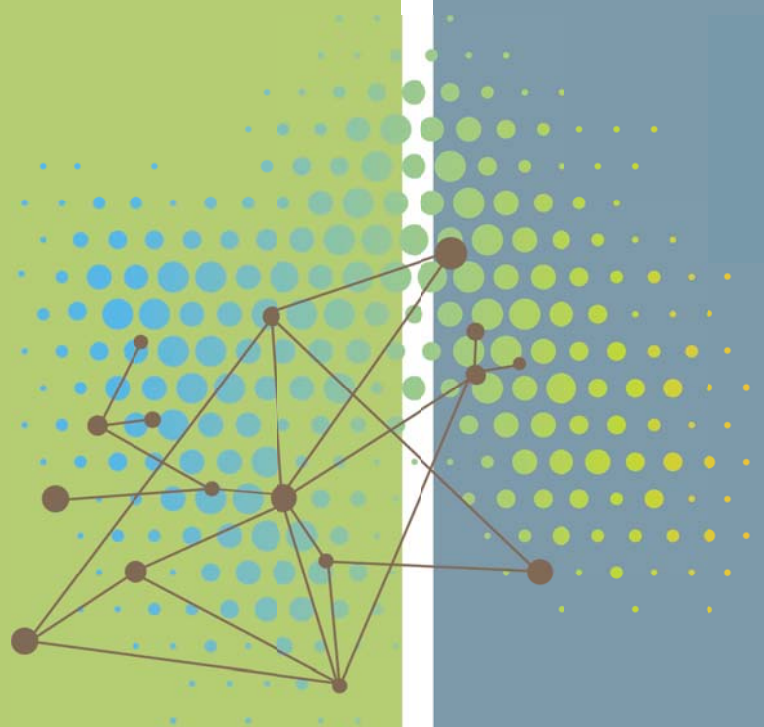


PATIENTENS SUNDHEDSVÆSEN MED TELEMEDICIN

*Strategiske indsatsområder for Center for Telemedicin
Region Midtjylland, maj 2019*



Patientens sundhedsvæsen med telemedicin

Fra national side er der et tiltagende politisk fokus på, at vi skal digitalisere vores sundhedsvæsen. Og Danske Regioner har en vision om, at hvert 3. besøg skal være digitalt. Ønsket er at styrke patienternes oplevelse af sammenhæng og nærhed i behandlingen. Det er også omdrejningspunktet for Region Midtjyllands digitaliseringsstrategi. Vi skal tænke i helhedsorienterede behandlingsforløb, som passer til patientens og borgerens behov. De digitale løsninger skal også støtte medarbejderne ved at gøre de daglige arbejdsgange smartere. Det handler ikke kun om at 'sætte strøm til papir', men om at ændre kultur, arbejdsgange og processer, for at vi kan lykkes med digitaliseringen. Derfor har vi i Center for Telemedicin revideret vores strategiske indsatser.

Center for Telemedicins opgave overordnet set

Center for Telemedicin understøtter, at sundhedsfaglige let kan tilbyde sundhedsydelser af høj kvalitet i patientens eget hjem, og at patienter og personale opfatter det som et sikkert og trygt alternativ til den traditionelle måde at få behandling på. Centeret bistår regionens sundhedsfaglige med at digitalisere sundhedsydelser. Målet er, at telemedicin hjælper med at løse sundhedsvæsenets opgaver og udfordringer på en måde, der giver mening for både patienter og samfund.

De telemedicinske løsninger skal gøre patienterne bedre i stand til selv at holde øje med egen sygdom og skal styrke dialogen og samarbejdet mellem sundhedsfaglige og patienter. Løsningerne skal give patienterne en følelse af at være tæt på hospitalet, selvom behandlingen foregår over afstand. De skal være så lette at bruge, at de bliver et naturligt værktøj i dagligdagen. Telemedicin skal desuden bidrage til, at fysiske hospitalsbesøg styres af behov frem for af rutiner, og at forværringer i sundhedstilstande tages i opløbet. Målet er at patienter, i videst muligt omfang, undgår at blive indlagt, fordi de i stedet kan følges derhjemme under tryk rammer.

Center for Telemedicins vision

Center for Telemedicin vil gøre det let for sundhedsfaglige at omlægge eller transformere sundhedstilbud, så patienter kan få effektiv og tryk behandling og støtte i eget hjem med telemedicin. De telemedicinske værktøjer skal også styrke patienternes evne til at forebygge forværringer og håndtere egen sygdom i samarbejde med de sundhedsfaglige.

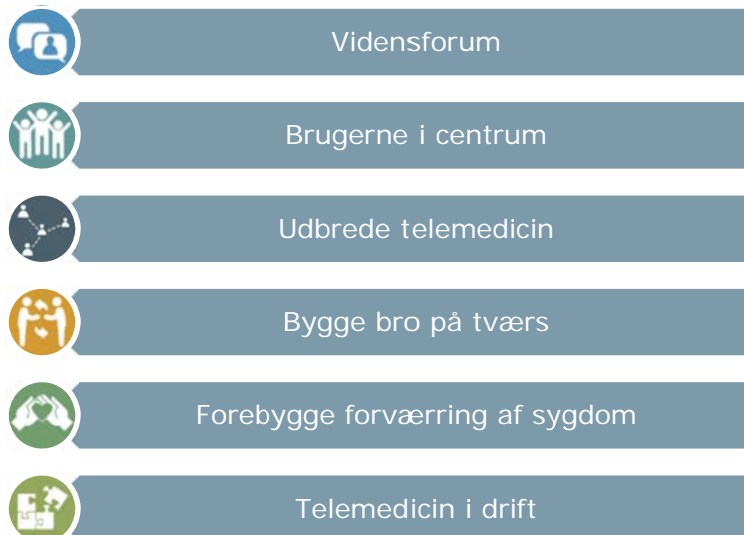
Digitaliseringen af sundhedsydelser skal ske i tæt samarbejde med patienterne og de sundhedsfaglige på hospitaler, i psykiatrien, i stabe i regionen samt på tværs af sektorer.

Centerets mission

Vi vil skabe grundlaget for et effektivt og trykt sundhedsvæsen med telemedicin, som har patienten i centrum og som hænger sammen på tværs af afdelinger og sektorer. Det vil vi gøre ved at være de sundhedsfagliges foretrukne sparringspartner om telemedicin. Vores resultater med at bruge telemedicin, skal give Midtjylland en stemme på den nationale telemedicinske dagsorden.

Overblik over centerets strategiske indsatser

Centerets medarbejdere har interviewet en række telemedicinske samarbejdspartnere fra hospitaler og stabe i regionen, patientforeninger, enkelte aktører i kommunerne og en udviklingspraksis. Sammen med strategier på området (se s. 6), har de dannet baggrund for centerets strategiske indsatser, som er:



Mere om de 6 strategiske indsatsområder

Frem til side fire kan du læse en kort beskrivelse af vores seks strategiske indsatsområder.



Vidensforum for telemedicin

Center for Telemedicin vil være en stærk samarbejdspartner og inspirator, når sundhedsydelser skal nytænkes og leveres over afstand. Vi vil dele viden om telemedicin og bidrage til, at gode ideer bliver spredt og genbrugt. Vi vil også sætte fokus på gevinsterne ved at indføre telemedicin. Vi vil:

- sikre aktivt samarbejde om telemedicinske tilbud på tværs af stabe, hospitaler og psykiatri i Region Midtjylland
- give strategisk sparring til ledelser om digitalisering af sundhedsydelser
- bidrage til, at beslutninger om telemedicin træffes på et solidt vidensgrundlag
 - Kommentere på relevante dagsordenspunkter
 - Indgå som sparringspartner i beslutningsprocesser om telemedicin
- dele viden om telemedicin
 - via konferencer, temamøder og workshops
 - via fyraftensmøder på hospitaler i somatikken og Psykiatri og Social
- danne netværk for telemedicinske ambassadører på hospitaler og i psykiatrien, for at fremme samarbejde og vidensdeling
- videreudvikle hjemmesiden www.telemedicin.rm.dk og projektsites som www.kol.rm.dk
- stille katalog over telemedicinske tjenester eller "hyldevarer" til rådighed for sundhedsfagligt personale, så det bliver lettere at komme i gang med telemedicin
- Udvikle og synliggøre værktøjer om implementering af telemedicin (evt. publicere) samt brugerinddragelse mm.
- bidrage til et opdateret overblik over telemedicin via den telemedicinske kortlægning
- Deltage i regionale, nationale og internationale netværk om telemedicin for at hente og dele viden om telemedicin og digitalisering.



Brugerne i centrum

Vi vil samarbejde tæt med sundhedsfaglige og patienter, om hvordan og hvor telemedicin giver mest kvalitet for patienterne og samtidigt giver mere sundhed for pengene. For at sikre brugbare løsninger, vil vi understøtte at telemedicin udvikles sammen med brugerne i hele forløbet fra idé, over koncept, prototyper, pilottests og til færdige løsninger. Telemedicinske løsninger skal være så lette at bruge, at de bliver et naturligt værktøj i dagligdagen både for sundhedsfaglige og borgere. Vi vil:

- involvere patienter og pårørende i beslutningsprocesser om telemedicin f.eks. ved at de rådgiver om, hvor og hvordan telemedicin giver mening og identificerer udækkede behov
- hjælpe sundhedsfaglige med at konkretisere brugssituationer og arbejdsgange, så det er lettere at stille de rette krav til telemedicinske løsningers funktionalitet
- udfordre brugerne til at se nye muligheder med telemedicin f.eks. ved at nytænke arbejdsgange, organisering og samarbejde med patienten og mellem sundhedsfaglige
- udvikle og bruge metoder, der sikrer at telemedicinske tilbud tager udgangspunkt i patientens situation, ressourcer og behov
- udvikle redskaber, der understøtter borgeres vedvarende brug af telemedicin
- rådgive om metoder til brugerinvolvering.



Udbrede telemedicin

Vi vil understøtte at bæredygtig telemedicin bliver udbredt. Vi vil sikre, at effektive og trygge telemedicinske løsninger spredes til alle relevante hospitaler og afdelinger i regionen.

Vi vil:

- arbejde for at telemedicin bliver en "hyldevare" på hospitaler og i almen praksis og en del af det daglige mindset, når regionen planlægger sundhedstilbud
- skabe det rette fundament for en lokalt forankret effektiv implementering af telemedicin
 - danne implementeringsnetværk med sundhedsfaglige, så vi sikrer at viden deles
 - udarbejde implementeringsplaner, der er med til at sikre fremdrift
 - kortlægge arbejdsgange og behov for at justere samarbejdsaftaler (inkl. ansvars- og rollefordelinger) sammen med de lokale implementeringsansvarlige
- afdække behov for klinisk kompetenceudvikling og samarbejde tæt med uddannelsesinstitutioner om at sikre relevante uddannelses tilbud til telemedicinske løsninger, som implementeres i Region Midtjylland
- identificere fælles udfordringer med implementering og adressere dem i de relevante eksisterende fora, så vi sikrer ledelsesopbakning til udbredelsen
 - indstille til beslutninger i Sundhedsstyregruppen (SSG), Lederforum for it (LFI), Koncernledelsen og Lederforum for økonomi (LFØ)
- afdække fælles behov og udvikle nye telemedicinske tilbud sammen med sundhedsfaglige.



Bygge bro på tværs

Vi vil arbejde for, at patienter oplever at modtage et sammenhængende sundhedstilbud i eller tæt på eget hjem. Vi vil samarbejde med patienter, sundhedsfaglige og andre aktører fra bl.a. kommuner og almen praksis om at skabe patientforløb, som hænger godt sammen, også når patienter skifter afdeling eller sektor. Vi vil:

- etablere tæt samarbejde med KOSU og udviklingspraksisser om at identificere behov for fælles telemedicinske tilbud, som er til gavn for patienterne
- medvirke til at udvikle en model for styring, organisering og samarbejde om tværsektorielle telemedicinske tilbud såsom telemedicinsk sår vurdering og telemedicin til borgere med KOL
- bidrage til, at større tværsektorielle projekter og indsatser med telemedicinske ydelser indskrives i sundheds- og praksisaftaler
- samarbejde og vidensdele med Fælles Service Center
- indgå i at udvikle telemedicinske løsninger på tværs af regioner samt understøtte en fælles finansieringsmodel
- sikre sammenhæng til samt påvirke nationale strategier om digitalisering og telemedicin via dialog med regionale og nationale beslutningsfora som Danske Regioner, Sundhedsdatastyrelsen, Digitaliseringsstyrelsen og Digitaliseringskredsen
- bidrage til projekter, der sikrer digital sammenhæng på tværs af patientforløb f.eks. 'Et samlet patientforløb'
- samarbejde om at udvikle bæredygtig telemedicin med patienter, sundhedsfaglige, udviklingsmiljøer, virksomheder og forskere - f.eks. AU, VIA, DTU, MTIC, Regional Udvikling, Steno Diabetes Center Aarhus, AmbuFlex, Klinik for Funktionelle Lidelser og andre.



Forebygge forværring af sygdom

Vi vil medvirke til at telemedicinske løsninger og arbejdsgange fremmer patienters mestring af egen sygdom (empowerment). Sammen med eksterne samarbejdspartnere, vil vi også arbejde med at forebygge sygdom, hvor vi fokuserer på indsatser, der fremmer sekundær og tertiær forebyggelse. Vi vil:

- deltage i projekter, som fremmer patienters egenmestring, ved at udvikle værktøjer, der hjælper til refleksion omkring eget helbred i dagligdagen. Det kan f.eks. være støtteværktøjer til patienter med kroniske lidelser (diabetes, hjertekar og lungelidelsen KOL)
- sikre borgere med multisygdom et bedre overblik over telemedicinske aftaler og forløb samt lettilgængelig viden om egen sygdom og helbred
- undersøge muligheder og barrierer ved at borgeres egne selvmonitorede data om søvn, motion mm. kan indgå i og bidrage til behandlingen via telemedicinske løsninger
- indgå samarbejder med virksomheder om digital sundhed f.eks. ved at bruge sensorer, der følger udviklingen i borgerens helbred, så data kan benyttes til sundhedsfremme
 - Dette skal ske i tæt samarbejde med MTIC (MedTech Innovation Consortium).



Telemedicin i drift

Center for Telemedicin vil fremme, at det bliver lettere at udvikle, afprøve og idriftsætte telemedicinske løsninger. Det skal være mere agilt og hurtigt at udvikle telemedicin. Vi vil også arbejde for mindre dobbeltudvikling og bedre sammenhæng på tværs af systemer og at der bliver udviklet generiske løsninger, der kan genbruges.

Vi vil:

- rådgive sundhedsfaglige om udvikling, genbrug og tilpasning af telemedicinske løsninger
- skabe et miljø, hvor regionen sikkert og agilt kan afprøve nye telemedicinske løsninger
- medvirke til at etablere drift af platform til agil udvikling - Dynamisk Infrastruktur til Applikationer og Services (DIAS)
 - Udvikle testmiljø til nye telemedicinske løsninger
 - Udvikle nye fælles it-byggeklodser (microservices) til DIAS
- sikre, at telemedicinske data kan ses i KITA (Klinisk It-arbejdsplads)
- medvirke til, at der etableres produktforvaltning af telemedicinske løsninger i Region Midtjylland
- bidrage aktivt til det nationale arbejde med at udvikle en fælles infrastruktur til telemedicin
- etablere governance og systemforvaltning for Fælles Udvikling af Telemedicin (FUT).

Sådan arbejder vi i centeret

Som medarbejder i Center for Telemedicin eller når du samarbejder med os, kan du forvente, at vi agerer ud fra et regionens tre værdier: dialog, dygtighed og dristighed. Her har vi sat ord på deres betydning for vores virke:

Dialog

- Vi kommunikerer klart og tydeligt og stiller vores viden til rådighed
- Vi skaber dialog mellem telemedicinske aktører og opfordrer til at tænke og samarbejde på tværs
- Vi går i tæt dialog med brugerne af telemedicinske ydelser, så vi kvalificerer vores tiltag

Dygtighed

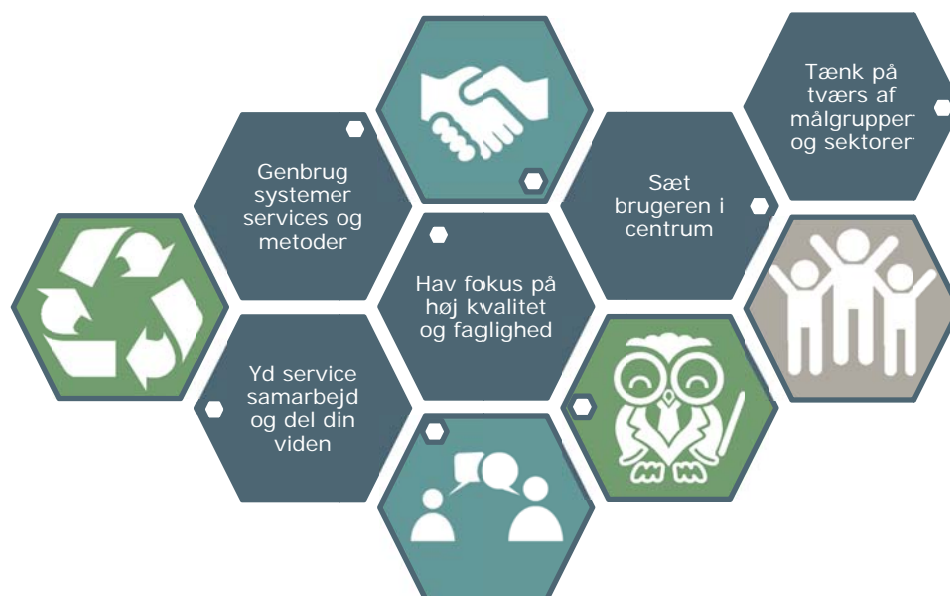
- Vi understøtter, at beslutninger om telemedicin træffes på et velfunderet grundlag
- Vi er handlekraftige, og gør det vi siger, vi gør
- Vi lægger vægt på høj kvalitet i vores arbejde

Dristighed

- Vi stimulerer til nytænkning og udfordrer de eksisterende samarbejdsstrukturer og arbejdsgange

Principper for Center for Telemedicins arbejde

Derudover har vi opstillet nogle overordnede principper for vores arbejde. Principperne er rettesnore for arbejdet med centeret strategiske indsatser. Principperne fremgår af figuren nedenfor:



Centerets organisatoriske fundament

Center for Telemedicin er organisatorisk forankret i It-udvikling i Region Midtjylland. De telemedicinske indsatser styres og koordineres i dag af tre forskellige fora i Region Midtjylland:

- Strategisk Sundhedsledelsesforum (SSLF), der leder indsatser, som omhandler sundhedsydelser på hospitalerne
- Lederforum for IT (LFI), der leder indsatser, som drejer sig om it-leverancer
- Sundhedsstyregruppen (SSG), der leder tværsektorielle indsatser.

Baggrund

Center for Telemedicin er etableret med det formål at realisere den regionale telemedicinske strategi og sikre, at den spiller sammen med øvrige regionale strategier og planer på sundhedsområdet. "*Strategi for udvikling af telemedicin i Region Midtjylland – et bidrag til fremtidens sammenhængende sundhedsvæsen*" (2011) beskriver regionens overordnede strategi, der skal sikre fremdrift på det telemedicinske felt. Revisionen af centerets strategiske indsatser skal sikre fortsat fremdrift på området, og at centerets indsatser støtter op om regionens Digitaliseringsstrategi.

Ud over de udførte interviews, som har givet input til de nye strategiske indsatser for centeret, er indsatserne også funderet på centerets erfaringer opnået siden etableringen i 2012 samt følgende strategier og handlingsplaner:

Regionalt

Region Midtjyllands målbillede for sundhed med visionen om sundhed på patientens præmisser

Sundhedsplan for Region Midtjylland. Fælles ansvar for sundhed, 2013

Strategi for Region Midtjyllands rolle i Det nære og sammenhængende sundhedsvæsen

Digitaliseringsstrategi for Region Midtjylland, Digital transformation på borgerens og patientens præmisser, 2019

Nationalt

Regionernes fælles strategi for digitalisering af sundhedsvæsenet, 2013-2022. Sammenhængende ensartede digitale muligheder.

Trygt, nært og nemt. Regionernes strategi for fremtidens sundhedsvæsen. Danske Regioner, 2018.

Et stærkere og mere trygt digitalt samfund, Den fællesoffentlig digitaliseringsstrategi 2016-2020, Regeringen, KL og Danske Regioner.

Et sikkert og sammenhængende sundhedsnetværk for alle, Strategi for digital sundhed 2018-2022, Sundheds- og ældreministeriet, Finansministeriet, Danske Regioner og KL.

